



軟化象牙質除去用

Komet MI セラバー K1SM (CA・低速用)



ジルコニア製 MI バー

滅菌対策キャンペーン

医療機器の類別：一般医療機器 販売名：コメット MI セラバー
届出番号：27B2X00091000070 一般的名称：歯科用研削器材

2019.9.21 ▶ 2019.11.20

錆びずに切れ味長持ち

ジルコニア製なので滅菌しても錆びません
周辺窩洞の黒ずみも防止できます
最初の切れ味が維持されやすくなっています

感染歯質のみを除去

使用中の振動を抑えられるブレードデザイン
ハンドインスツルメントと同じような感覚で
感染歯質のみを除去できます

錆びない ジルコニア製バーと

滅菌可能 なバースタンドを

特別価格 でご提供



お好み形態 **8本**
もしくはキット **1つ**
お選びいただくと



オートクレーブ滅菌可能な
ステンレススタンドを

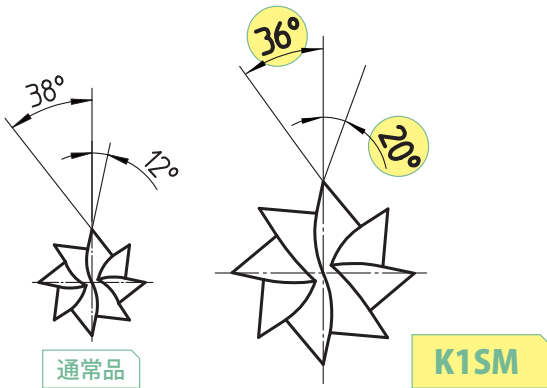
特別価格 でご提供



#9933L3

標準医院価格 **8,000** 円
12本立
全長28mmまでの
バーを保管可能です
(CAバーΦ2.35mmと
FGバーΦ1.60mmの
両方を保管可能です)

滑らかな切削感



すくい角を改良することでシルクのような滑らかな切削感を実現

高い視認性



CAタイプ

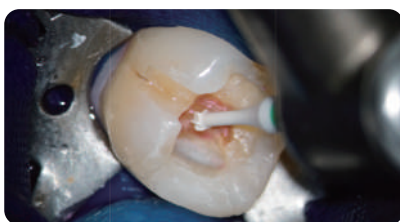
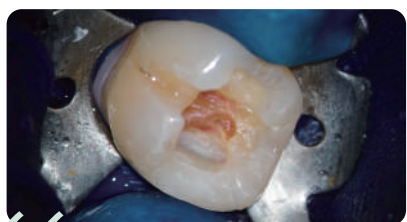
齶窩が浅い場合に使用し、白歯部等開口量が少ない場合にも使用しやすくなっています



CAロングタイプ

隣接面やエナメル象牙境下などの深い齶蝕に使用しやすく、マイクロスコープ使用時にも視野を確保しやすくなっています

素早く確実な齶蝕除去



健全部位と軟化部位の切削差が感じられるので、齶蝕検知液を併用することでより早く、より正確に感染歯質のみを除去することができます。

資料提供：岡口守雄先生（東京都ご開業）



岡口守雄 先生

東京都千代田区麹町ご開業

ご略歴

1976年 明治大学政治経済学部経済学科卒業
1986年 岩手医科大学歯学部卒業
1993年 東京都千代田区にて開業

従来のスチール製の切削力のあるバーを使用すると効率よく齶蝕除去が可能であるが、健全な象牙質をも削り、露髄の危険性が高まってしまふ。また逆に切れにくいステンレス製のバーは齶蝕除去に時間がかかってしまい効率が悪く、感染歯質を残してしまう恐れがある。
また切れるバーは刃が立っており切削時にはねて遊離エナメル質のチッピングなどにつながる恐れがあるが、セラバーの使用感はシルクのように非常に滑らかな切削感である。このため跳ねる事もなく、患者さんに不快な振動が伝わる事なく齶蝕の治療ができる。
このようにセラバーを使用する事で感染象牙質のみを効率よく安全に除去でき、カリエス処置の大幅な時間短縮が可能となった。

ご注文書

品番	K1SM-008	K1SM-010	K1SM-012	K1SM-014	K1SM-016	K1SM-018	K1SM-021	K1SM-023
最大径 (mm)	0.8	1.0	1.2	1.4	1.6	1.8	2.1	2.3
CA								
CAロング								

黒いイラストはほぼ実物大です 全長:CA 22mm / CAロング 26mm 適正回転数:毎分 1500 回転 標準医院価格:CA 3,000円(1本入) / CAロング 3,500円(1本入)

CAキット	品番	4547.204	ご注文数
	キット価格	23,000円	
	内容	010,014,018,023 各2本入	

CAロングキット	品番	4547.205	ご注文数
	キット価格	26,000円	
	内容	010,014,018,023 各2本入	

貴医院名	ご住所 〒
器材店様名	器材店様連絡先



製造販売元 株式会社モモセ歯科商会

お問い合わせは

本社・大阪営業所 〒543-0054 大阪府大阪市天王寺区南河堀町 6-35 TEL 06-6773-3333 (代)
東京営業所 〒110-0016 東京都台東区台東 2-24-2 TEL 03-3835-2653 (代)
九州営業所 〒812-0893 福岡市博多区那珂 6-24-21 TEL 092-575-6060 (代)
URL: http://www.momose-dm.co.jp/