

コメット Ni-Tiロータリーファイル

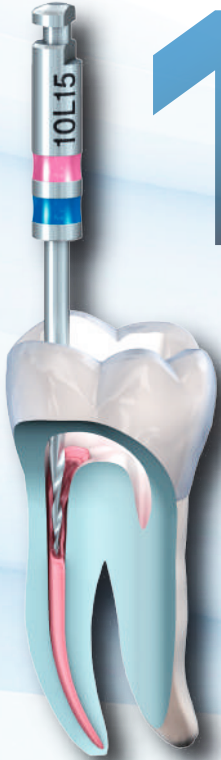
# エンドリスタート

ENDO ReStart



古いガッタパーチャでも

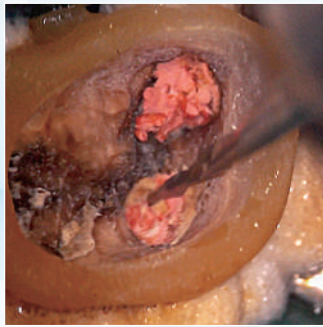
サクッ  
サクッと削ります!



1



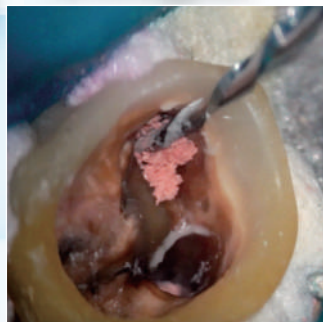
根管上部用  
**Step1**



2



根管下部用  
**Step2**



資料ご提供  
フリーランス歯内療法専門医  
寺岡 寛 先生

## ご愛用感謝

キャンペーン

23.2/21 (火) - 23.3/20 (月)

### すべて対象

エンドリスタートオープナー  
単品

エンドリスタートファイル  
21mm, 25mm 単品

スターターセット #4680

セットのみ限定 500 個

# 特別価格

にてご提供 **数量限定**

製品動画はこちら

東京都港区ご開業  
赤坂 TK デンタル  
山内 隆守 先生



# Pointは 先端形状 × ダイナミックツイスト

## スルスル入る先端形状

古い充填材も入り易いようサイド部分に  
カッピングブレードを付与

### エンドリスタートオープナー

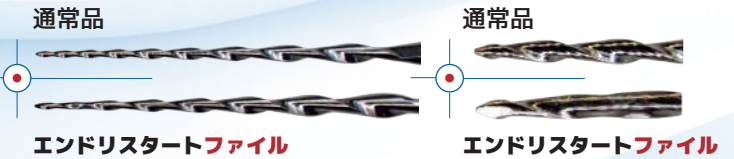
※ピンク部分に  
ブレードを付与

### エンドリスタートファイル



## 効率的に除去する Dynamic Twist

充填材を掻き出しやすいようにブレード先端部分の溝幅は狭く、  
シャンクに近づくにつれてブレードの溝間隔を広く設計



先端はセーフエンド  
パーフォレーションやレッジを抑制

## オープナーとファイルを特別価格でご提供！

### キャンペーン内容

#### エンドリスタート オープナー単品

RE10L15-030(6本)

硬いガッタパーチャにも  
サクサク入るオープナー

#### エンドリスタート ファイル単品 (21mm/25mm)

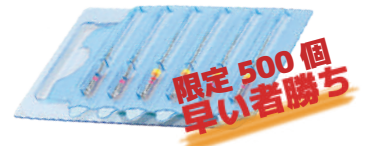
RE05L21-025(6本)

根尖近くにも届きやすい  
便利な25mm をご用意

RE05L25-025(6本)

スターターセットも

数量限定で特別価格にてご提供



貴医院名：

TEL：

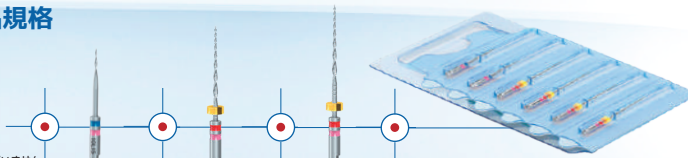
氏名：

FAX：

ご住所： 〒

ご注文数：

### 製品規格



品番	RE10L15-030	RE05L21-025	RE05L25-025	#4680 (スターターセット)
作業長	15	21	25	
ブレード長	5	14.9	14.9	RE10L15-030(2本)
先端直径	0.3	0.25	0.25	RE05L25-025(4本)
テーパ	10%	5%	5%	

標準医院価格：¥10,800 入数：6入(単品・セット共に共通) シャンク：CA  
推奨回転数：300回転 最高回転数：500回転 トルク：1.8N/cm

### キャンペーン注意事項

- ①キャンペーン対象製品はエンドリスタート全製品となります
- ②「スターターセット」につきましては数量限定(500個)となっており、無くなり次第終了となりますので、お早めにお求め下さい
- ③本キャンペーンをご注文頂く際には本チラシの注文欄をご利用頂くか、注文用紙にキャンペーンである旨を必ず記入下さい

医療機器の分類：管理医療機器  
一般的名称：電動式歯科用螺旋状除去器  
販売名： comet エンドリスタート  
認証番号：303AKBZX00107000

※エンドリスタートオープナー：滅菌可能  
※エンドリスタートファイル：単回使用



### 製造販売元 株式会社モモセ歯科商会

本社・大阪営業所 〒543-0054 大阪府大阪市天王寺区南河堀町 6-35 TEL 06-6773-3333(代)  
東京営業所 〒110-0016 東京都台東区台東 2-24-2 TEL 03-3835-2653(代)  
九州営業所 〒812-0893 福岡市博多区那珂 6-24-21 TEL 092-575-6060(代)

URL：http://www.momose-dm.co.jp/

お問い合わせ