



# 軟化象牙質除去用

Komet MI セラバー K1SM (CA・低速用)

## ジルコニア製 MI バー

# Komet K1SM シリーズ

### 錆びずに切れ味長持ち

ジルコニア製なので滅菌しても錆びません  
周辺窩洞の黒ずみも防止できます  
最初の切れ味が維持されやすくなっています

### 感染歯質のみを除去

使用中の振動を抑えられるブレードデザイン  
ハンドインストルメントと同じような感覚で  
感染歯質のみを除去できます

### 術野がしっかり見える

スリムネックの採用で術野をしっかり確保  
ロングタイプはマイクロスコープ下での治療にも最適

# 2023

# 8/21 → 9/20

Mon.

Wed.

製品レポート

岡口歯科クリニック  
(東京都千代田区)  
岡口 守雄 先生



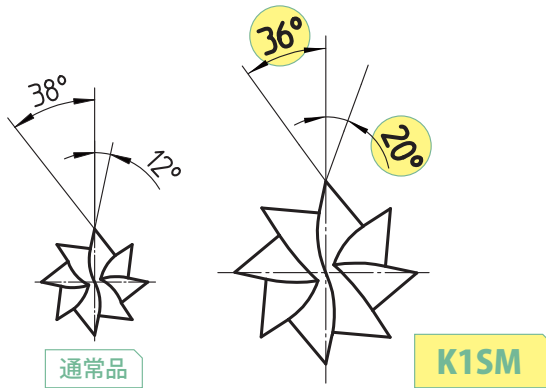
# 特別価格

## ご提供キャンペーン実施中



製造販売元  
株式会社モモセ歯科商会

## 滑らかな切削感



すくい角を改良することでシルクのような滑らかな切削感を実現

## 高い視認性



### CAタイプ

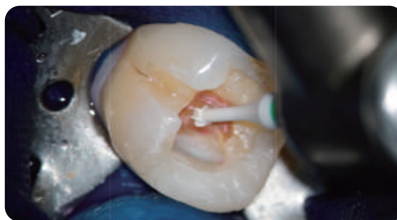
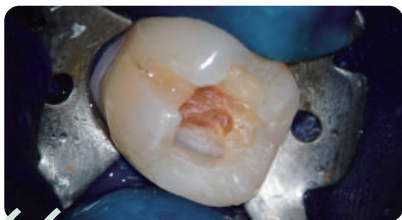
齶窩が浅い場合に使用し、白歯部等開口量が少ない場合にも使用しやすくなっています



### CAロングタイプ

隣接面やエナメル象牙境下などの深い齶蝕に使用しやすく、マイクロスコープ使用時にも視野を確保しやすくなっています

## 素早く確実な齶蝕除去



健全部位と軟化部位の切削差が感じられるので、齶蝕検知液を併用することでより早く、より正確に感染歯質のみを除去することができます。

資料提供：岡口守雄先生（東京都ご開業）



岡口守雄 先生

東京都千代田区麹町ご開業

### ご略歴

1976年  
明治大学政治経済学部経済学科卒業  
1986年  
岩手医科大学歯学部卒業  
1993年  
東京都千代田区にて開業

従来のスチール製の切削力のあるバーを使用すると効率よく齶蝕除去が可能であるが、健全な象牙質をも削り、露髄の危険性が高まってしまいます。また逆に切れにくいステンレス製のバーは齶蝕除去に時間がかかってしまい効率が悪く、感染歯質を残してしまう恐れがある。また切れるバーは刃が立っており切削時にはねて遊離エナメル質のチッピングなどにつながる恐れがあるが、セラバーの使用感はシルクのように非常に滑らかな切削感である。このため跳ねる事もなく、患者さんに不快な振動が伝わる事なく齶蝕の治療ができる。このようにセラバーを使用する事で感染象牙質のみを効率よく安全に除去でき、カリエス処置の大幅な時間短縮が可能となった。

\*記事は、先生のご経験に基づくものであり、効能・効果等を保証するものではありません。ご使用の際は、添付文書などをお読みください。

## K1SM シリーズ

※黒いイラストはほぼ実物大です

	L3 : 9mm								
品番 : K1SM	008	010	012	014	016	018	021	023	
最大径 (mm)	0.8	1.0	1.2	1.4	1.6	1.8	2.1	2.3	
(US 番号サイズ)	(#1)	(#2)	(#3)	(#4)	(#5)	(#6)	(#7)	(#8)	
CA 22mm	○	○	○	○	○	○	○	○	
CA LONG 26mm	—	○	○	○	○	○	○	○	

CAは#008 サイズから ご用意!

### 製品名 : CA キット

内容 (各規格 2 入)  
全長 22mm 8 本入  
K1SM 010,014,018,023 × 2  
価格 **¥28,800**  
※ケース滅菌不可



品番4547.204

### 製品名 : CA ロングキット

内容 (各規格 2 入)  
全長 26mm 8 本入  
K1SM 010,014,018,023 × 2  
価格 **¥33,600**  
※ケース滅菌不可



品番4547.205



製品の詳細

医療機器の分類: 一般医療機器  
一般的名称: 歯科用研削器材  
販売名: コメット MIセラバー  
届出番号: 27B2X00091000070

### 標準医院価格

CA: **¥3,600** (1本入)

CAロング: **¥4,200** (1本入)

適正回転数: **毎分 1,500 回転**



製造販売元  
**株式会社モモセ歯科商会**

本社・大阪営業所 〒543-0054 大阪府大阪市天王寺区南河堀町 6-35 TEL 06-6773-3333 (代)  
東京営業所 〒110-0016 東京都台東区台東 2-24-2 TEL 03-3835-2653 (代)  
九州営業所 〒812-0893 福岡市博多区那珂 6-24-21 TEL 092-575-6060 (代)

<https://www.momose-dm.co.jp/>

お問い合わせ