



コメット カーバイドバー CA

根管上部処置用 ExtraLong H1SML & 軟化象牙質除去用 H1SEM

エンドトレーサー (H1SML)

CA LONG

全長 **34mm** ネックの長さ **18mm**

CA LONG

全長 **31mm** ネックの長さ **15mm**

H1SEM

CA LONG

全長 **26mm** ネックの長さ **9mm**

CA

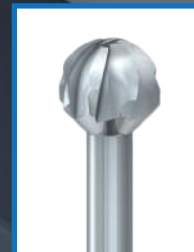
全長 **22mm** ネックの長さ **9mm**

製品動画は
こちら



渥美 克幸 先生
(埼玉県川口市,
デンタルクリニック)

ブレードデザイン



H1SEM



H1SML

H1SML にはクロスカットがないので H1SEM のほうが切れ味は高くなっています。

5 本入 & キットのみ
期間限定

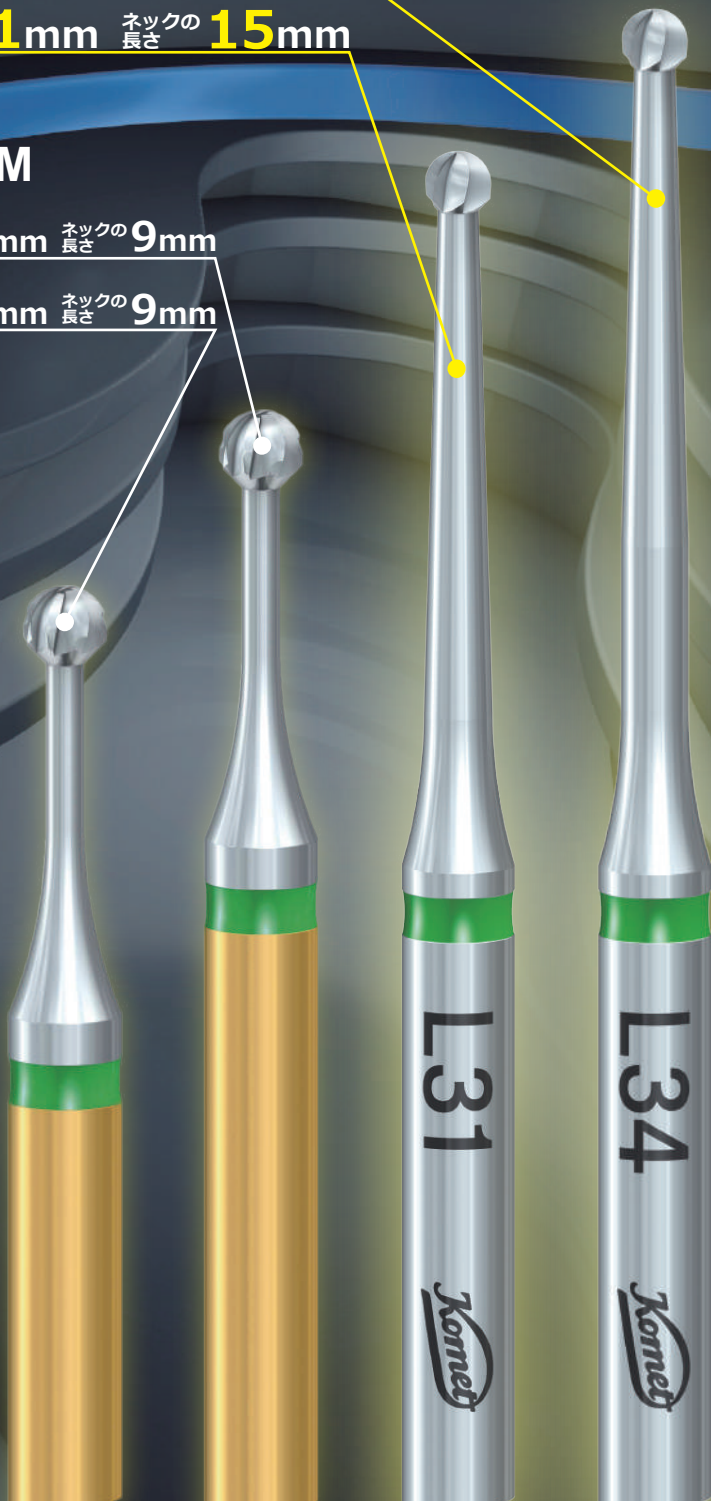
特別価格

2023

9/21 - 11/20

Thu.

Mon.

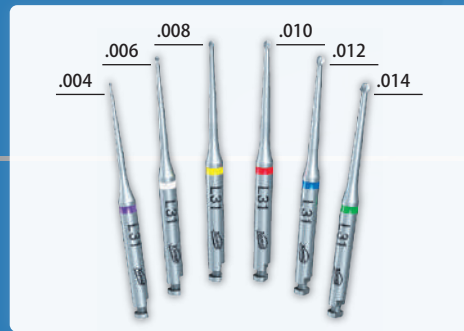


最小 0.4mm の作業部直径

低侵襲な歯内療法のコセプトに合致する最小0.4mmの作業径。作業部のサイズに応じて根管口の明示やイスムスの処置、髄腔内軟化象牙質の除去などを行えます

ミラー使用時でも見える

極細でしかも長いネックにより髄腔開拓時に視野を妨げません。全長34mmの製品はマイクロスコープ下での処置や歯冠長の長い歯の治療に特に適しています



根管上部処置用 エンドトレーサー

H1SML シリーズ

※イラストはほぼ実物大です

	L1	L2								
品番 (31mm) : H1SML	31-004	31-006	31-008	31-010	31-012	31-014				
品番 (34mm) : H1SML	34-004	34-006	34-008	34-010	34-012	34-014				
最大径 (mm) (US 番号サイズ)	0.4	0.6 (#1/2)	0.8 (#1)	1.0 (#2)	1.2 (#3)	1.4 (#4)				

H1SML 31mm : ¥5,900 (5入) L1 : 15mm

推奨回転数 : 毎分 1,500 回転

H1SML 34mm : ¥7,000 (5入) L2 : 18mm

最高回転数 : 毎分 20,000 回転

※ 1入はセール対象外です。

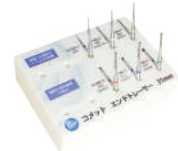
製品名 : 31mm アソートセット

内容 (各規格 1入)

H1SML31-004,006,008
010,012,014

価格 ¥7,000

※ケース滅菌不可



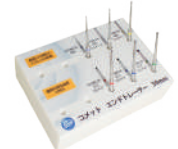
製品名 : 34mm アソートセット

内容 (各規格 1入)

H1SML34-004,006,008
010,012,014

価格 ¥8,400

※ケース滅菌不可



軟化象牙質除去用 H1SEM

H1SEM シリーズ

※イラストはほぼ実物大です

	L3	L3								
品番 : H1SEM	010	012	014	016	018	021	023			
最大径 (mm) (US 番号サイズ)	1.0 (#2)	1.2 (#3)	1.4 (#4)	1.6 (#5)	1.8 (#6)	2.1 (#7)	2.3 (#8)			
CA 22mm	○	○	○	○	○	○	○			
CA LONG 26mm	○	○	○	○	○	○	○			

H1SEM : ¥5,900 (5入) L3 : 9mm

推奨回転数 : 毎分 1,500 回転

※ 1入はセール対象外です。

最高回転数 : 毎分 100,000 回転

製品名 : CA キット

内容 (各規格 1入)

全長 22mm 7本入
010,012,014,016,018,021,023

価格 ¥8,400

※ケース滅菌不可



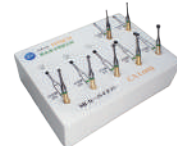
製品名 : CA Long キット

内容 (各規格 1入)

全長 26mm 7本入
010,012,014,016,018,021,023

価格 ¥8,400

※ケース滅菌不可



製品名 : アソートキット 8本入

内容 (各規格 1入)

全長 22mm
010,012,014,016,018
全長 26mm 010,014,018

価格 ¥9,600

※ケース滅菌不可



実寸サイズ比較

H1SEM CA		22mm
H1SEM CA LONG		26mm
H1SML CA LONG		31mm
H1SML CA LONG		34mm



H1SEMと通常のスチールバー



製造販売元

株式会社モモセ歯科商会

お問い合わせは

本社・大阪営業所 〒543-0054 大阪府大阪市天王寺区南河堀町 6-35 TEL 06-6773-3333 (代)

東京営業所 〒110-0016 東京都台東区台東 2-24-2 TEL 03-3835-2653 (代)

九州営業所 〒812-0893 福岡市博多区那珂 6-24-21 TEL 092-575-6060 (代)

URL : <http://www.momose-dm.co.jp/>

医療機器の分類 : 一般医療機器 一般的名称 : 歯科用カーバイドバー 販売名 : コメット カーバイドバー 届出番号 : 27B2X0009100002