

補綴物の種類でバーを使い分け

# 撤去を効率化！

がっちり固めたダイヤモンド粒子がわずかな時間で

ジルコニアを切り裂く！



ダイヤモンドバー **4ZR**

ピラミッドシェイプブレードがこれ一本で

チタン冠・コバルトボンドを同時に切り裂く！



カーバイドバー **H4MC**

タフなネックと鋭利なブレードがわずかな時間で

金パラ合金を切り裂く！



カーバイドバー **H34**



サクッと削れる！リムーバルバー3シリーズ /  
**特別価格** キャンペーン!!  
2024.1/22▶3/19

詳細は裏面をご覧ください ➡

# ジルコニア用 ZRダイヤモンドバー FG

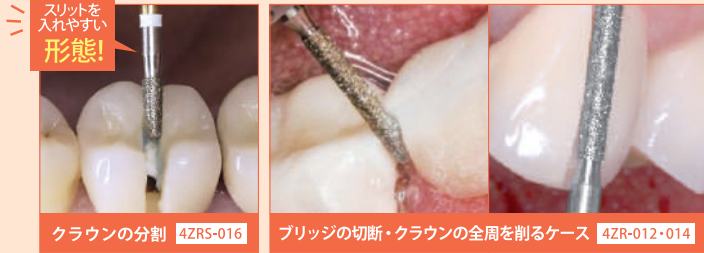
撤去や咬合調整を効率化させるジルコニア用コーティング4ZR

5倍速コントラ  
推奨

▶ 使用動画



資料ご提供：岩崎 圭祐先生  
(東京都墨田区ご開業)




3種揃って  
便利!

**4ZRキット**



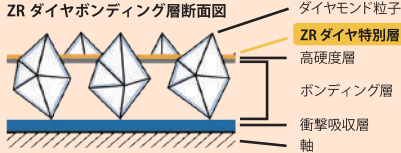
4ZRS-016 4ZR-012 4ZR-014  
(各1本入) ※ケース滅菌不可

価格 (3本入) **5,400円**

形状			
黒いイラストはほぼ実物大です			
品番(モデル)	4ZRS-016	4ZR-012	4ZR-014
作業長(mm)	4.0	8.0	8.0
最大径(mm)	1.6	1.2	1.4
全長(mm)	19.0	22.0	
価格(1本入)	1,800円		
価格(5本入)	9,000円		

## ジルコニア用ダイヤコーティング

3層コーティングの上にさらに特別層を設けています。通常のコーティングを施した製品よりもダイヤモンド粒子が脱離しにくいので長期ご使用頂けます。



シャンク:FG/適正回転数:毎分16万回転/最高回転数:毎分45万回転  
医療機器の分類 一般医療機器 販売名 コメットダイヤモンドバー  
一般的名称 歯科用ダイヤモンドバー 届出番号 27B2X00091000001

# チタン冠・コバルトボンド撤去用カーバイドバー FG

1本2役! ポーセレン・レジン・メタルも同時に削るH4MC

5倍速コントラ  
推奨

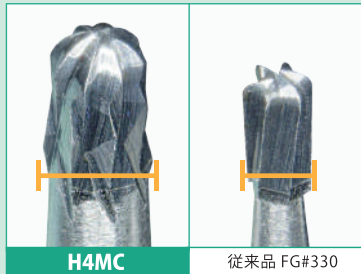
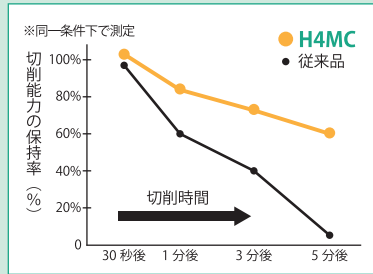
▶ 使用動画




資料ご提供：岩田 淳先生  
(兵庫県高砂市ご開業)

チッピングしにくいブレード設計で優れた切削能力と持続性を実現しました

破折を防止するためにネックは太く、ピラミッドシェイプブレードで欠けを防止します



形状				
黒いイラストはほぼ実物大です				
品番	H4MC-012	H4MCL-012	H4MCXL-014	H4MCXXL-014
作業長(mm)	2.0	3.5	5.0	8.0
最大径(mm)	1.2		1.4	
全長(mm)	20.0			23.0
最高回転数(毎分)	45万			30万
価格(5本入)	6,600円			

シャンク:FG/適正回転数:毎分16万  
医療機器の分類 一般医療機器 販売名 コメットカーバイドバー  
一般的名称 歯科用カーバイドバー 届出番号 27B2X00091000002

# メタルクラウン撤去用カーバイドバー FG

金パラを素早く滑らかに切削 クラウンカッター H34

5倍速コントラ  
推奨

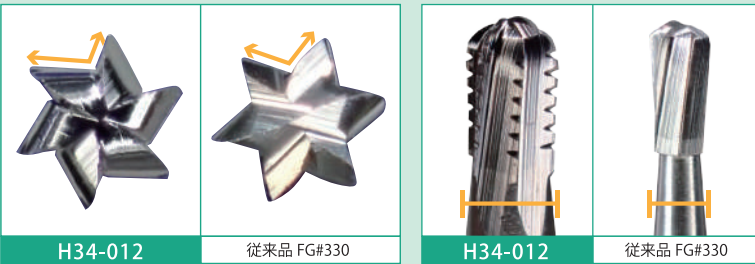
▶ 使用動画



資料ご提供：荒木基之先生  
(大阪府茨木市ご開業)

切れ味を高めるブレードデザインと太いネックが破折を防ぐ

ラージブレード&ディープクロスカットでメタルクラウンを素早く撤去。FG#330と比べると約2倍のネック太さで破折しにくくなっています。



形状		
黒いイラストはほぼ実物大です		
品番	H34-010	H34-012
作業長(mm)	2.0	
最大径(mm)	1.0	1.2
最高回転数(毎分)	45万	
価格(11本入)	12,000円	

シャンク:FG/全長:20mm/適正回転数:毎分16万  
医療機器の分類 一般医療機器 販売名 コメットカーバイドバー  
一般的名称 歯科用カーバイドバー 届出番号 27B2X00091000002

期間限定!  
**11本入り  
増量パック**

製造販売元 **株式会社モモセ歯科商会**

本社・大阪営業所 〒543-0054 大阪府大阪市天王寺区南河堀町 6-35  
TEL 06-6773-3333(代)

http://www.momose-dm.co.jp/ モモセ歯科商会

東京営業所 〒110-0016 東京都台東区台東 2-24-2 TEL 03-3835-2653(代)  
九州営業所 〒812-0893 福岡市博多区那珂 6-24-21 TEL 092-575-6060(代)

お問い合わせは